

Hodnocení výsledků vzdělávání žáků 9. tříd ZŠ
a odpovídajících ročníků víceletých gymnázií 2008

CJ2ACZZ908DT

DOVEDNOSTI V ČESKÉM JAZYCE

DIDAKTICKÝ TEST

B

Testový sešit obsahuje 24 úloh.

Na řešení úloh máte 40 minut.

Odpovědi píšete do záznamového archu.

Poznámky si můžete dělat do testového sešitu.

U každé úlohy je uveden počet bodů za správnou odpověď:

1 bod = jeden bod za správnou odpověď, za nesprávnou odpověď žádný bod;

2 body = dva body za správnou odpověď, za nesprávnou odpověď žádný bod;

3 body = tři body za správnou odpověď, za nesprávnou odpověď žádný bod;

max. 2 body = dva body za tři správné odpovědi, jeden bod za dvě správné odpovědi, žádný bod za jednu nebo žádnou správnou odpověď;

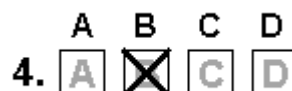
max. 3 body = tři body za všechny správné odpovědi, dva body za tři správné odpovědi, jeden bod za dvě správné odpovědi, žádný bod za jednu nebo žádnou správnou odpověď.

U všech úloh/podúloh je právě jedna odpověď správná.

Za nesprávnou nebo neuvedenou odpověď se body neodečítají.

Pokyny pro vyplňování záznamového archu

- Nejdříve nalepte podle pokynů zadavatele na vyznačené místo v záznamovém archu identifikační štítek s čárovým kódem.
- Odpověď, kterou považujete za správnou, zřetelně zakřížkujte v příslušném poli záznamového archu.



- Pokud budete chtít následně zvolit jinou odpověď, pečlivě zabarvíte původně zakřížkované pole a zvolenou odpověď vyznačte křížkem do nového pole.



- Jakýkoli jiný způsob záznamu odpovědi a jejich oprav bude považován za nesprávnou odpověď.
- Pokud zakřížkujete více než jedno pole, bude vaše odpověď považována za nesprávnou.
- Pište modrou nebo černou propisovací tužkou.

Zadání neotvírejte, počkejte na pokyn!

Úloha 1**1 bod**

Ve kterém z následujících nápisů je chyba v psaní předpony?

- A) Nadprůměrné výsledky v hodnocení našeho zboží
 - B) Ochutnávka v naší nově otevřené kavárně vás nemine
 - C) Výhodný systém předplatitelských slev
 - D) Značkové parfémy za beskonkurenční ceny
-

Úloha 2**2 body**

Ve které z následujících možností je chyba v interpunkci?

- A) Hlavní trasu, která je nejznámější, si letos vybralo méně lidí.
 - B) Oprava místního zámku potrvá dva roky, maximálně pak třicet měsíců.
 - C) Po nezdařeném úvodu se tanečníci uklidnili a předvedli dobrý výkon.
 - D) Restauraci, kde jsou místo stolů a židlí postele otevřeli v Londýně.
-

Úloha 3**2 body**

Ve které z následujících možností je pravopisná chyba?

- A) Devět zúčastněných týmů bylo rozděleno do dvou skupin, kde hrály systémem každý s každým. Potom se hrálo o konečné pořadí.
 - B) Chvilka nepozornosti na diskotéce v Lysé nad Labem se nevyplatila mladíkovi, který si nechal přes židli přehozenou bundu.
 - C) Kostomlaty doma nestačily ve třetím kole okresního přeboru na tým Městce Králové. Zápas dohrávaly s deseti hráči a prohráli.
 - D) Prvních třicet studentů už v pondělí zahájilo výuku ve střední škole v Milovicích. Pro její iniciátory i obyvatele města to byl slavnostní okamžik.
-

VÝCHOZÍ TEXT K ÚLOZE 4

Utíkat obě zlodějky z domu s pečovatelskou službou si ale nikdo v domově nevšiml.

(Nymburský deník 5. 9. 2007)

Úloha 4**2 body**

Která z následujících úprav výchozího textu nejlépe odstraňuje nedostatky v jeho výstavbě?

- A) Obě zlodějky z domu s pečovatelskou službou utíkat si ale nevšiml nikdo v domově.
 - B) Utíkat obě zlodějky s domu s pečovatelskou službou si, ale nikdo v domově nevšiml.
 - C) V domově si ale nikdo nevšiml, že by obě zlodějky z domu s pečovatelskou službou utíkaly.
 - D) Zlodějky z domu s pečovatelskou službou si ale nikdo v domově nevšiml, že utíkají.
-

VÝCHOZÍ TEXT K ÚLOZE 5

Ministerstvo obrany se v roce 2004 (tedy v době, kdy začala být česká armáda profesionální) zabývat bezúplatným převodem služebních bytů na obce a města.

(Metro 24. července 2007)

Úloha 5

2 body

Které z následujících slov nejspíše chybí ve výchozím textu?

- A) bude
- B) pozastaví
- C) vyhlásilo
- D) začalo



(<http://cs.wikipedia.org/wiki/Kynka%C5%BEu>)

VÝCHOZÍ TEXT K ÚLOHÁM 6–7

Je to kynkažu, malé štíhlé zvíře s dlouhým ocasem a velikýma očima. Uši mu trčí do stran a dlouhý ocas má chopivý – dokáže se za něj pověsit na větev. Zadní končetiny jsou delší než přední, všechny jsou opatřeny dlouhými drápy. Žije v tropických deštných lesích Střední a Jižní Ameriky. Je to výhradně stromový živočich. Otrhává plody na stromech, živí se hlavně fíky, banány a dalším ovocem, ale nepohrdne ani drobnými savci. Má velmi dlouhý jazyk, kterým líže nektar z květů, a s oblibou vybírá včelí hnízda. Je to noční zvíře, přes den spí v dutinách stromů.

(100 + 1 zahraniční zajímavost 1/2007, upraveno)

Úloha 6

2 body

Co znamená podle výchozího textu označení *stromový živočich*?

- A) Dokáže se bez problémů pověsit za dlouhý ocas na větve stromů.
- B) Jeho domovem jsou tropické lesy výhradně s ovocnými stromy.
- C) Přes den se ukrývá v dutinách stromů, přes noc spí i na větvích.
- D) Žije na stromě a živí se tím, co se tam dá utrhnout či jinak získat.

Úloha 7

2 body

Která z následujících úprav výchozího textu odstraňuje nevhodné užití slova?

- A) místo *deštných* má být *deštivých*
- B) místo *chopivý* má být *chápavý*
- C) místo *spí* má být *spějí*
- D) místo *vybírá* má být *vybýrá*

VÝCHOZÍ TEXT K ÚLOHÁM 8–11

Sousední německá země Bavorsko má políčeno na přemnožené bobry, kteří jsou ve většině evropských zemích chráněni. Po mnohaletých protestech zemědělců chce v určitých případech usnadnit jejich usmrcování tam, kde velcí hlodavci páchají značné škody. Ačkoli bobři patřili ještě před třiceti lety mezi ohrožená zvířata, v poslední době se jim velmi daří a v Německu jich žije nejméně 15 000. V Bavorsku, které je téměř tak velké jako Česká republika, se jich odhaduje na 10 000. Usazují se i v protipovodňových hrázích nebo kolem čističek odpadních vod. Bavorská zemská vláda ale sama nemůže lov bobrů povolit a potřebuje k tomu změny ve spolkovém zákoně o ochraně přírody. Ten zatím umožňuje usmrcení přísně chráněných zvířat jen v odůvodněných případech. Spolkové ministerstvo životního prostředí se na rozdíl od ochránců přírody novelizaci zákona nebrání.

(MF DNES 11. 6. 2007)

Úloha 8

2 body

Jaký význam má v poslední větě výchozího textu slovo *novelizace*?

- A) částečná úprava
- B) náprava škody
- C) opětovný zákaz
- D) vládní nařízení

Úloha 9

2 body

Která úprava příslušného úseku výchozího textu je nevhodnější, aniž by se změnil jeho smysl?

- A) se jejich množství odhaduje na desítky tisíc
- B) se jejich počet odhaduje na 10 000
- C) se jich odhaduje na 10 000. množství
- D) se jich odhaduje na deset tisícovek

Úloha 10

2 body

Ve kterém z následujících úseků výchozího textu je chyba ve skloňování?

- A) bobři patřili ještě před třiceti lety mezi ohrožená zvířata
- B) kteří jsou ve většině evropských zemích chráněni
- C) umožňuje usmrcení přísně chráněných zvířat
- D) v protipovodňových hrázích nebo kolem čističek

Úloha 11

max. 3 body

Rozhodněte o každém z následujících tvrzení, zda odpovídá obsahu výchozího textu (ANO), či nikoli (NE):

- | | | |
|------|--|----------|
| 11.1 | Bavorsko je jen o něco málo větší než Česká republika. | ANO – NE |
| 11.2 | Lov bobrů je zatím v Bavorsku až na výjimky zákonem zakázán. | ANO – NE |
| 11.3 | Počet bobrů žijících ve volné přírodě se v Německu zvyšuje. | ANO – NE |
| 11.4 | V posledním desetiletí se bobři dostali mezi ohrožená zvířata. | ANO – NE |



(<http://www.scifiworld.cz>)

VÝCHOZÍ TEXT K ÚLOZE 12

Před 230 miliony lety se objevili první dinosauři, ale stále tu bylo ještě mnoho dalších druhů plazů, které s nimi soutěžily o nadvládu nad planetou. A nutno říci, že dinosauři zatím rozhodně nepatřili k těm, kteří by v tomto boji byli úspěšnější. Dinosauři z konce triasu, to nebyli ti obři, které známe z dob pozdějších, z jury či křídy.

(<http://www.scifiworld.cz>, upraveno)

Úloha 12

max. 3 body

Rozhodněte o každém z následujících tvrzení, zda odpovídá obsahu výchozího textu (ANO), či nikoli (NE):

- | | | |
|------|--|----------|
| 12.1 | Dinosauři v období křídy byli podstatně větší než v období jury. | ANO – NE |
| 12.2 | První skupiny plazů začaly ovládat Zemi asi před 230 miliony let. | ANO – NE |
| 12.3 | S výskytem prvních dinosaurů začaly vymírat velké druhy plazů. | ANO – NE |
| 12.4 | V boji s dinosaurů o vládu nad Zemí byli zpočátku úspěšnější jiní plazi. | ANO – NE |

Úloha 13

max. 2 body

Doplňte na vynechaná místa (*****) v jednotlivých větách příslušná slova z nabídky (A–D):

- 13.1 Na tomto místě pronesl slovnitý vědec ***** větu o novém objevu.
- 13.2 O opravě hradu nakonec bude muset rozhodnout místní ***** správa.
- 13.3 Při příležitosti výročí založení mincovny byla ražena ***** mince.

- A) památková
- B) památná
- C) pamětní
- D) paměťová

Úloha 14

3 body

Uspořádejte následující úryvky tak, aby sestavený text dával smysl:

A)

„Já jsem...jsem...toto...jsem vobchodník kožešinama z Vladivostoku,“ prohlásil ropušák, bylo vidět, že ho to právě v tu chvíli napadlo, „a mám ženu a šest dětí, co musím žít.“

B)

„Já nejsem žádnéj špión,“ chraplavě pronesl ropušák.
„Ale? Tak když nejsi špión, co tedy jsi?“ procedil Šimon mezi zuby.

C)

„Nic takového nejsi,“ naštvál se Petr.
„Copak snad nevypadám jako obchodník kožešinama z Vladivostoku, co žije z ruky do huby?“ naříkavě se zeptal ropušák.
„To tedy ne,“ odpověděl Šimon.

D)

„No tak dobře, porád, no, já vám teda povím pravdu,“ vzdechl ropušák. „Jsem bohatej mlíčnéj farmář z Ontária a sem tu na dovolenej, na návštěvě u neteřinky.“
„Nevěřím ti,“ mračila se na něj Penelopka. „Jsi špión.“

E)

Petr se vrátil k ostatním a držel za nohu tlustého, bradavičnatého zeleného ropušáka ve fráčku, v plavovlasé paruce a s šedivým cylindrem v ruce. Petr ho položil na zem a tam se teď před nimi krčil, polykal naprázdno a nervózně po nich těkal vyboulenýma žlutýma očima.
„Tak vidíte,“ vítězoslavně řekla Penelopka. „Říkala jsem vám, že je to špión.“

F)

Ropušák si to chvílku rozmýšlel. „Jo, a co takhle třeba obchodník s diamantama, co přišel až vod Zuluů, he?“ zeptal se a rozjasnila se mu líc.
„To teprv ne,“ ujistil ho Petr.
„Slavnej mozkovej chirurg z Katmandu?“ navrhl ropušák s nadějí v hlase.
„Jo, to jistě,“ utrousil Šimon.

(G. Durrell, *Mluvicí balík*)

VÝCHOZÍ TEXT K ÚLOZE 15

Shoda přísudku s podmětem

Tvoří-li podmět několik souřadně spojených jmen, řídí se psaní *-i* nebo *-y* těmito pravidly:

1. Je-li mezi podstatnými jmény alespoň jedno rodu mužského životného, píše se *-i*. Záleží však i na postavení podmětu vzhledem k přísudku:

a) Předchází-li podmět před přísudkem, píše se *-i* vždy.

b) Následuje-li podmět za přísudkem, je možná shoda i podle nejbližšího jména několikanásobného podmětu, pokud je toto jméno v množném čísle.

2. Není-li mezi jmény v podmětu jméno mužského rodu životného, píše se *-y*.

(Pravidla českého pravopisu, kráceno)

Úloha 15

max. 3 body

Rozhodněte o každé z následujících vět, zda je napsána v souladu s pravidly uvedenými ve výchozím textu (ANO), či nikoli (NE):

- 15.1 Filmaři byli tentokrát s celým štábem překvapeni nepříznivými povětrnostními podmínkami, s nimiž doposud neměli žádnou zkušenost. ANO – NE
- 15.2 Nebylo by to ani správné pohoštění, kdyby chyběli olivy, jednohubky s ančovičkou a jahody k šampaňskému. ANO – NE
- 15.3 Různými manévry okouzlovali cyklokrosaři diváky všeho věku, muže, ženy, ale i děti, které se zde mohly fotit s maskotem. ANO – NE
- 15.4 Už po začátku stavby úřednice a úředníci Ředitelství silnic a dálnic usoudily, že je tunel příliš úzký. ANO – NE

VÝCHOZÍ TEXT K ÚLOZE 16

V roce 2004 rozhodl magistrát města Vídně, že se na hrobě Johanna Nepomuka Nestroye objeví ještě jedno jméno, které tam sto čtyřicet let stát nemohlo: Marie Weilerová. Prudérní Vídeň si jméno Nestroyovy dlouholeté družky na jeho hrobě nepřála, nesnášelo se to s katolickým ritem. Vztahu této ženy a slavného lidového divadelníka se věnuje nová hra Petera Turriniho *Můj Nestroy* uvedená ve vídeňském Theater in der Josefstadt.

(Literární noviny 23. října 2006)

Úloha 16

max. 3 body

Rozhodněte o každém z následujících tvrzení, zda odpovídá obsahu výchozího textu (ANO), či nikoli (NE):

- 16.1 V roce 2004 rozhodl magistrát města Vídně, že do hrobu Johanna Nepomuka Nestroye pohřbí také Marii Weilerovou. ANO – NE
- 16.2 Johann Nepomuk Nestroy byl slavný lidový divadelník a je jednou z postav nové hry Petera Turriniho. ANO – NE
- 16.3 Nestroy uvedl ve vídeňském Theater in der Josefstadt novou hru o svém vztahu k Marii Weilerové. ANO – NE
- 16.4 O vztahu Nestroye k různým ženám se nemohlo psát sto čtyřicet let, magistrát to povolil teprve Peteru Turrinimu. ANO – NE

VÝCHOZÍ TEXT K ÚLOZE 17

„Tvrdil jste, že jsou kulaté!“ řekla Veruka Saltini.
„Nic takového jsem jaktěživ netvrdil,“ řekl pan Wonka. „Řekl jsem, že jsou vykulené.“
„Ale vždyť na nich nic vykuleného není!“ odporovala Veruka Saltini. „Jsou to přece krychle!“
„A jsou vykulené,“ trval na svém pan Wonka.
„To tedy rozhodně nejsou!“ vyštěkla Veruka Saltini.
„Dávejte prosím pozor!“ Pan Wonka vytáhl z kapsy klíč, odemkl dveře a prudce je otevřel...a náhle...sotvaže dveře zaskřípěly v pantech, všechny ty dlouhé řady cukrkandlových kostek...

(R. Dahl, Karlík a továrna na čokoládu, kráceno)

Úloha 17

2 body

Kterým z následujících úryvků nejspíše pokračuje výchozí text?

- A) byly rázem kulaté jako kuličky, kterými se děti trefují do důlku. Pan Wonka měl pravdu, že jsou kulaté.
- B) se nafoukly a začaly po stole poskakovat jako pingpongové míčky. Takhle vždycky vítaly pana Wonku.
- C) se zvětšovaly a zvětšovaly, až se jako lehounké bublinky vznesly. Začaly divoce kroužit kolem hlavy pana Wonky.
- D) vykulily oči a zvědavě je otočily ke vchodu, kdo to přichází. Hleděly na pana Wonku, vykulené jako tenisáky.

VÝCHOZÍ TEXT K ÚLOHÁM 18–19

Napadenému muži sebrali mobilní telefon a čtyřicet korun. Před vchodem domu oba mladistvé zadržela přivolaná policejní hlídka. Záchranná služba odvezla napadeného do nemocnice, který naštěstí nebyl zraněn.

(24 hodin 31. 1. 2006)

Úloha 18

2 body

U kterého slova ve výchozím textu není zřejmé, zda je podmětem, nebo předmětem?

- A) mladistvé
- B) muži
- C) napadeného
- D) služba

Úloha 19

2 body

Která úprava posledního souvětí nejlépe odstraňuje nedostatek v jeho výstavbě?

- A) Záchranná služba napadeného do nemocnice odvezla, který naštěstí nebyl zraněn.
- B) Záchranná služba naštěstí odvezla napadeného nezraněného do nemocnice.
- C) Záchranná služba odvezla napadeného, který nebyl zraněn. Naštěstí do nemocnice.
- D) Záchranná služba odvezla napadeného do nemocnice. Naštěstí nebyl zraněn.

VÝCHOZÍ TEXT K ÚLOZE 20

Získali jsme 53 reakcí, část z nich obsahovala odmítnutí, část odpovědí bylo neúplných. A to pro vyhodnocení nestačilo. Jedenáct děkanů/rektorů se odmítlo vyjádřit, 42 děkanů/rektorů sdělilo údaje o svých fakultách/školách, ale jen devět z nich bylo ochotno porovnat konkurenční fakulty z hlediska jejich renomé a renomé studentů, pedagogů, vybavení a vědeckovýzkumné úrovně.

(Lidové noviny 30. 1. 2007)

Úloha 20

2 body

Která z následujících možností zachycuje správně údaje z výchozího textu?

A)

Údaje o svých pracovištích dodali	42
Údaje o konkurenčních pracovištích dodali	9
Odmítli se vyjádřit	11

B)

Údaje o svých pracovištích dodali	53
Údaje o konkurenčních pracovištích dodali	9
Odmítli se vyjádřit	11

C)

Údaje o svých pracovištích dodali	53
Údaje o konkurenčních pracovištích dodali	42
Odmítli se vyjádřit	11

D)

Údaje o svých pracovištích dodali	42
Údaje o konkurenčních pracovištích dodali	11
Odmítli se vyjádřit	11

VÝCHOZÍ TEXT K ÚLOZE 21

Sovětské Rusko tak ovládlo a prakticky v následujících desetiletích řídilo osudy milionů obyvatel východní Evropy. Na svá vzalo i starost o způsob hospodářské obnovy.

(MF Plus 26-27/2005)

Úloha 21

2 body

Které slovo nejspíše vypadlo z výchozího textu?

- A) bedra
 - B) dilema
 - C) osidla
 - D) vláda
-

Úloha 22

2 body

Ve které z následujících možností je tvaroslovná chyba?

- A) Do nejbližší vesnice to bylo nějakých patnáct kilometrů.
 - B) Fotograf si postavil přenosný kryt pod stromkami kousek odtud.
 - C) Klekl jsem si a kousek po kousku jsem prozkoumal okolí nálezů.
 - D) Svým nenadálým přiletem mi jestřáb hnízdo sám prozradil.
-

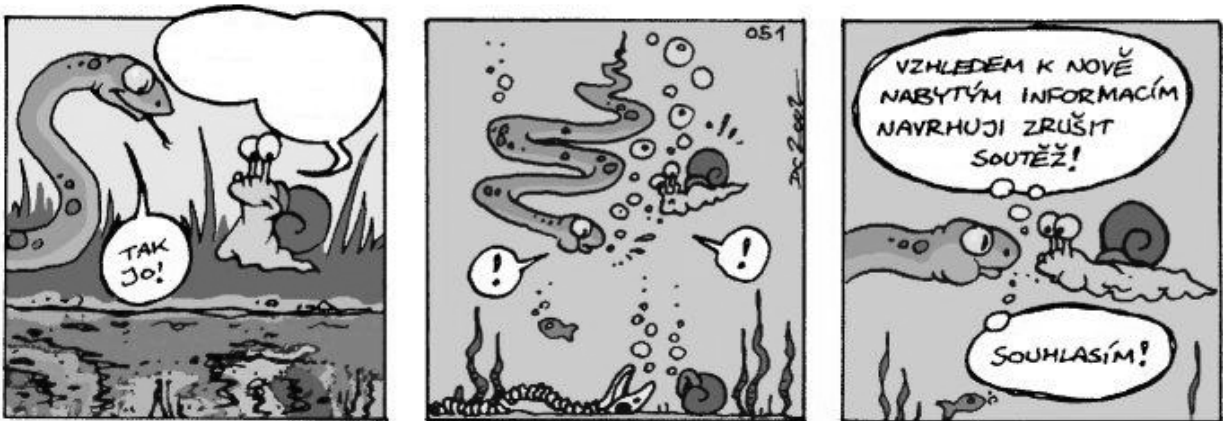
Úloha 23

2 body

Ve kterém z následujících úryvků je chyba v interpunkci?

- A) Dělal jsem si starost, jestli jsem ti to nevysvětlila, moc rychle a zpřeházeně.
 - B) Já si prostě nepřeji, aby nám celým bytem chodily zástupy nepřezutých zedníků.
 - C) Kontroloval jsem to dvakrát a vždycky, když jsem to proklepával, to znělo dutě.
 - D) Prosím tě, netvař se, že mi nerozumíš, když víš moc dobře, na co se ptám.
-

VÝCHOZÍ OBRÁZEK K ÚLOZE 24



(www.komiks.cz)

Úloha 24

1 bod

Který z následujících výroků pronáší hlemýžď na prvním obrázku?

- A) Hele, dostal sem nápad jít si zaplavat.
- B) Na dně bude něco k jídlu, jdem na to.
- C) Poplaveme se podívat na hloubku.
- D) Schválně, kdo vydrží dýl pod vodou.

KONEC TESTU
