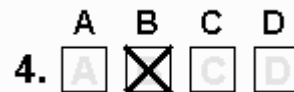
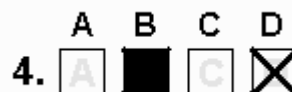


**OBECNÉ DOVEDNOSTI**  
**DIDAKTICKÝ TEST****A****Testový sešit obsahuje 21 úloh.****Na řešení úloh máte 40 minut.****Odpovědi pište do záznamového archu.****Poznámky si můžete dělat do testového sešitu.****Celkem v testu můžete získat 30 bodů.**  
**U každé úlohy je uveden počet bodů za správnou odpověď:****1 bod** = jeden bod za správnou odpověď, za nesprávnou odpověď žádný bod;**max. 2 body** = dva body za čtyři správné odpovědi, jeden bod za tři správné odpovědi, žádný bod za dvě, jednu nebo žádnou správnou odpověď; případně dva body za tři správné odpovědi, jeden bod za dvě správné odpovědi, žádný bod za jednu nebo žádnou správnou odpověď.**U všech úloh/podúloh je právě jedna odpověď správná.****Za nesprávnou nebo neuvedenou odpověď se body neodečítají.****Všechny úlohy řešte pouze na základě informací uvedených ve výchozím textu!****Pokyny pro vyplňování záznamového archu**

- Nejdříve nalepte podle pokynů zadavatele na vyznačené místo v záznamovém archu identifikační štítek s čárovým kódem.
- Odpověď, kterou považujete za správnou, zřetelně zakřížkujte v příslušném poli záznamového archu.



- Pokud budete chtít následně zvolit jinou odpověď, pečlivě zabarvete původně zakřížkované pole a zvolenou odpověď vyznačte křížkem do nového pole.



- Jakýkoli jiný způsob záznamu odpovědi a jejich oprav bude považován za nesprávnou odpověď.
- Pokud zakřížkujete více než jedno pole, bude vaše odpověď považována za nesprávnou.
- Pište modrou nebo černou propisovací tužkou.

**Zadání neotvírejte, počkejte na pokyn!**