

## MATEMATICKÉ DOVEDNOSTI

### POKYNY PRO VYPLNĚNÍ ZÁZNAMOVÝCH ARCHŮ

#### Verze pro žáky se speciálními vzdělávacími potřebami – skupina I

- Test obsahuje 14 úloh.

Časový limit na řešení úloh:

I_TP (tělesné postižení)	105 min.
I_ZP (zrakové postižení)	105 min.
I_SP (sluchové postižení)	90 min.
I_SPU (specifické poruchy učení)	75 min.

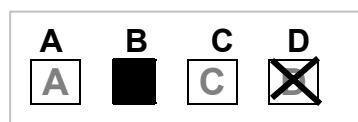
- V průběhu testování je povoleno používat matematické tabulky a kalkulátor.
- Test vypracujete do **záznamového archu**. Řešení každé úlohy si nejprve důkladně rozmyslete.
- U všech úloh, u nichž je v bílém poli uveden pokyn „**Řešení:**“, uveďte postup nebo výpočet. Zapisujte jej pouze do připravených **bílých polí**.
- Žádné zápisy ze zelených oblastí nejsou při elektronickém opravování čitelné.
- **Odpovědi** pište do **připravených rámečků**.
- U šesti úloh (6–11) nebudete uvádět postup ani číselný výsledek. **Správnou** odpověď vyznačíte **křížkem** v tabulce (dole na třetí straně).
- U každé z úloh (6–9) je uvedena nabídka čtyř odpovědí A–D, **jediná** z nich je **správná**.

A	B	C	D
<input type="checkbox"/>	<input checked="" type="checkbox"/>	<input type="checkbox"/>	<input type="checkbox"/>

- U zbývajících dvou úloh vybíráte jen z nabídky ANO–NE.

ANO	NE
<input type="checkbox"/>	<input checked="" type="checkbox"/>

- Pokud se spletete a budete chtít zvolit jinou odpověď, pečlivě **zabarvěte** chybně zakřížkované pole a vyznačte křížkem správně vybrané pole. U každé úlohy je možné provést **opravu jen jednou**.



- Jakýkoli jiný způsob záznamu odpovědi a jejich oprav bude považován za nesprávnou odpověď.
- U každé úlohy je uveden počet bodů, který se uděluje za správnou odpověď (např. **2 body**).

Za vyznačení nesprávné odpovědi se žádné body nepřidělují ani **nestrhávají**.

Pokud je před body uvedeno „**max.**“, je možné kromě maximálního bodového ohodnocení přidělit **dílčí body** za neúplné řešení. Plný počet není možné získat za úlohy **bez** požadovaného **postupu** řešení.

- **Pomocné** úvahy, výpočty i náčrtky provádějte výhradně do **archu** obsahujícího tyto **pokyny**. Arch s pokyny si po ukončení ponechte.
- Pište modrou nebo černou propisovací tužkou.

**Nepoužívejte zelenou tužku!**